



3D Systems solution provider

# fructus

## INFORMERAR

Nyhetsblad från Fructus Data AB

### I detta nummer

#### Sidan 1

- LEDARE
- NYA KUNDER

#### Sidan 2

- GIBBSCAM 12

#### Sidan 3

- GIBBSCAM 12

#### Sidan 4

- ALIBRE 3D CAD
- GEOMAGIC WRAP
- TOOLSPACE  
lagerautomat

## GIBBSCAM 12 ÄR HÄR

Det rullar på i god fart och vi har glädjen att få presentera många spännande produkt-nyheter som hjälper dig att bli ännu mer produktiv.

### Nyheter

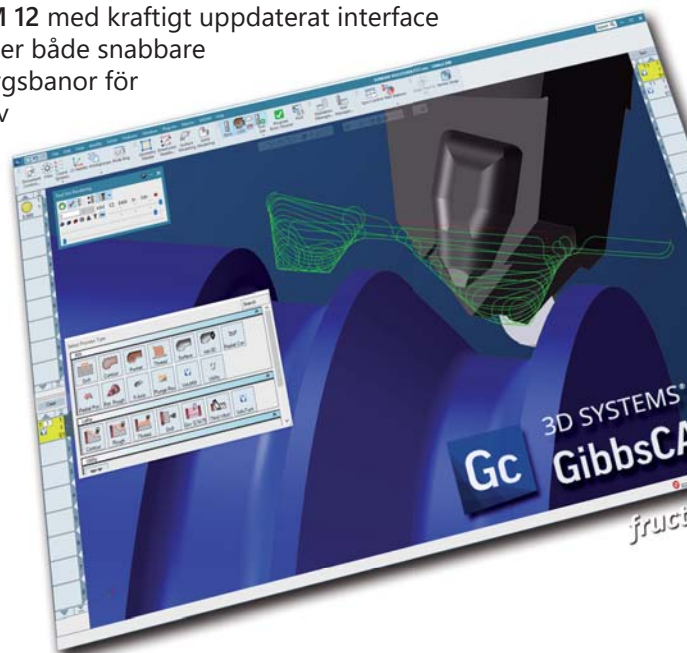
Vår nya lagerautomat, **ToolSpace**, är efter ca 2 års utveckling leveransklar och har nu hittat hem till de första kunderna. På CAD sidan har **Alibre** återuppstått och erbjuder användarvänlig och kraftfull 3D CAD till riktigt låg kostnad. 3D Systems har släppt ny utgåva av **Geomagic Wrap**, marknadens snabbaste "3D-scan-to-cad" lösning.

Sist men inte minst har vi nya **GibbsCAM 12** med kraftigt uppdaterat interface och mängder med nya funktioner som ger både snabbare programmering och mer effektiva verktygsbanor för ökad konkurrenskraft, däribland "Adaptiv fräsning" och "Voluturn" s.k. "dynamisk svarvning". Vi har även uppdaterat ToolManager verktygs- och fixtur-databas för GibbsCAM 12.

Passa på att bekanta dig med alla fina nyheter!

Mvh,

Mikael Bagge



## FLER VÄLJER GIBBSCAM...

*Vi passar på att hälsa nya användare välkommen in i GibbsCAM Teamet!*

### Hagal Machinery, Göteborg

Finmekanisk verkstad som klarar det mesta inom finmekanisk tillverkning som prototyper, specialverktyg och andradetaljer med höga krav. Har ersatt sitt tidigare CAM program med GibbsCAM.

### ETP Transmission, Linköping

Utvecklar, tillverkar och marknadsför hydrauliska verktyghållare, programmerar nu sina femaxliga EMCO och DMU fräsar med GibbsCAM.

### Lättmetallverket, Norrtälje

Producerar såväl "enkla" som tekniskt mer avancerade gjutgoodsartiklar, samt utför efterbearbetning i fräs och svarv. Programmerar nu sina Mazak maskiner, bl.a Variaxis, med GibbsCAM.

### Bollnäs Verkstad, Alfta

Dotterbolag till Atlings, har investerat i GibbCAM. Bolaget har specialiserat sig på tillverkning, svetsning och bearbetning av kompletta plåtkonstruktioner.

### EMBA Machinery, Örebro

Utvecklar, tillverkar och marknadsför förpackningsmaskiner. På HQ i Örebro utförs även skärande bearbetning i bla fleraxliga svarvar, som nu styrs via GibbsCAM.

### Fricweld, Hällefors

Specialiserad tillverkare av kolvstänger till mobil hydraulik. Har skärande bearbetning, induktionshårdning, friktionssvetsning med mera. Vi fick äran att leverera CIMCO wireless DNC kommunikation och GibbsCAM för CNC programmering.

Fructus Data AB

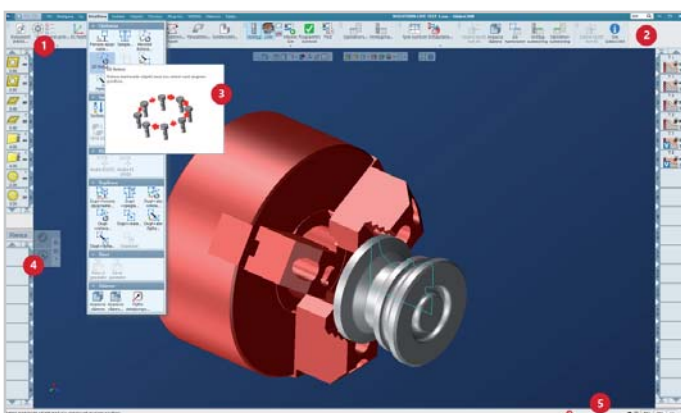
Storsätragränd 5 - 12739 Skärholmen - Tel: +46 8-59411630 - Fax: +46 8-59411639 - [www.fructus.se](http://www.fructus.se) - [info@fructus.se](mailto:info@fructus.se)

## NYA GIBBSCAM 12

*Med kraftigt uppdaterat interface och en mängd kraftfulla nya funktioner, är GibbsCAM 12 en stor och viktig release som ger ökad konkurrenskraft.*

### UPPDATERAT INTERFACE

Det nya interfacet i GibbsCAM v12 är renare, modernare, och mer intuitivt. Användaren har nu möjlighet att skräddarsya paletter och menyer helt fritt – samtidigt som grundfilosofin & workflow från tidigare GibbsCAM bibehålls men förfinas. En trevligare upplevelse och ökad snabbhet utlovas!

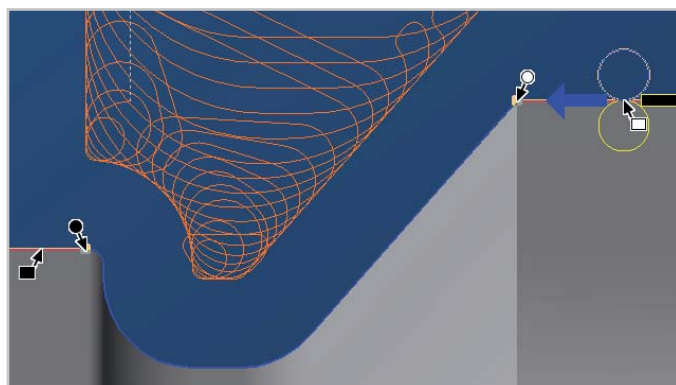


### UTÖKAT STÖD FÖR STL

STL modeller kan bearbetas även med 2.5D funktionerna (konturfräs/fickfräs). Vid bearbetning på STL kan modellens egenskaper/mått nu utforskas precis som på en vanlig solidmodell, med ALT-click kommandot. Även Profilexpertern kan nu användas för 2D bearbetning på STL modeller.

### VOLUTURN

GibbsCAM VoluTurn är en helt ny modul för så kallad dynamisk svarvning. VoluTurn's verktygsbanor innebär många fördelar – enkel programmering, kortare bearbetningstid och lägre verktygskostnader. Särskilt fördelaktig är funktionen vid bearbetning i svåra/hårda/sega material såsom exvis svarvning av djupa spår i rostfritt. VoluTurn ingår nu som std i alla svarvlicenser.



*VoluTurn svarvning*

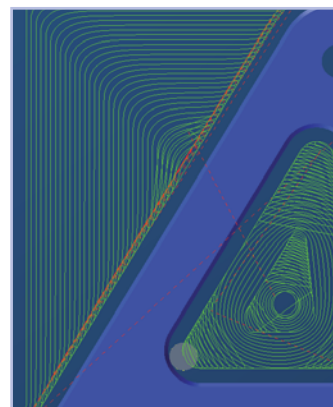
### VOLUMILL

GibbsCAM VoluMill modulen har uppdaterats med senaste Celeritive v8 kärnan och erbjuder utökat stöd för skärdataberäkning via TeknologiExperten.

### 3D MODULEN

Alla frässtrategier i 3D modulen stöder nu kollisionsberäkning mot fixturer.

Därtill har ny smart fräsmetod, "Adaptiv fräsning", adderats. Metoden ger mjuka och högeffektiva verktygsbanor och arbetar med variabelt sidsteg baserat på konstant ingreppsvinkel – en typ av dynamisk fräsning. Kan med fördel användas för både 2D och 3D grovfräsning.



*Adaptiv fräsning*

### FEMAXLIGA MODULEN

har fått ett stort antal förbättringar. Automatisk tiltning för att undvika kollisioner, extend funktion som förenklar vid körning "mellan 2 flödeskurvor". Nya funktioner vad gäller frigångsplan/länkning möjliggör "automatisk frigångsberäkning", dvs användaren behöver ej längre ange frigångsplan / lyftvärden utan systemet räknar ut dessa automatiskt.

### PORTFRÄSMODULEN

Har fått ny så kallad "adaptiv" fräsmetod. Väsentligt effektivare verktygsbanor rent skärtekniskt, ger kortare körtid vid grovfräsning av kanaler/portar.

### IMPORT / EXPORTFORMAT

Så gott som samtliga importformat har uppdaterats och därtill har dialogrutorna för import uppdaterats och standardiserats med samma utseende.

### 3D PDF EXPORT

Nu kan 3D modeller exporteras även i 3D PDF format. Detta tillåter att modeller kan skickas till användare som inte har 3D CAD/CAM, men behöver granska, rotera, zooma etc. Kräver Acrobat Reader (pro).

### OFTA ANVÄNDA FUNKTIONER "at your fingertips"

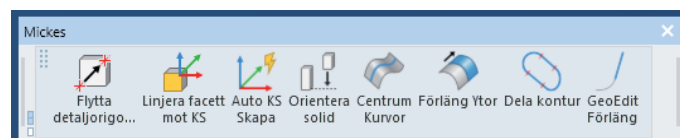
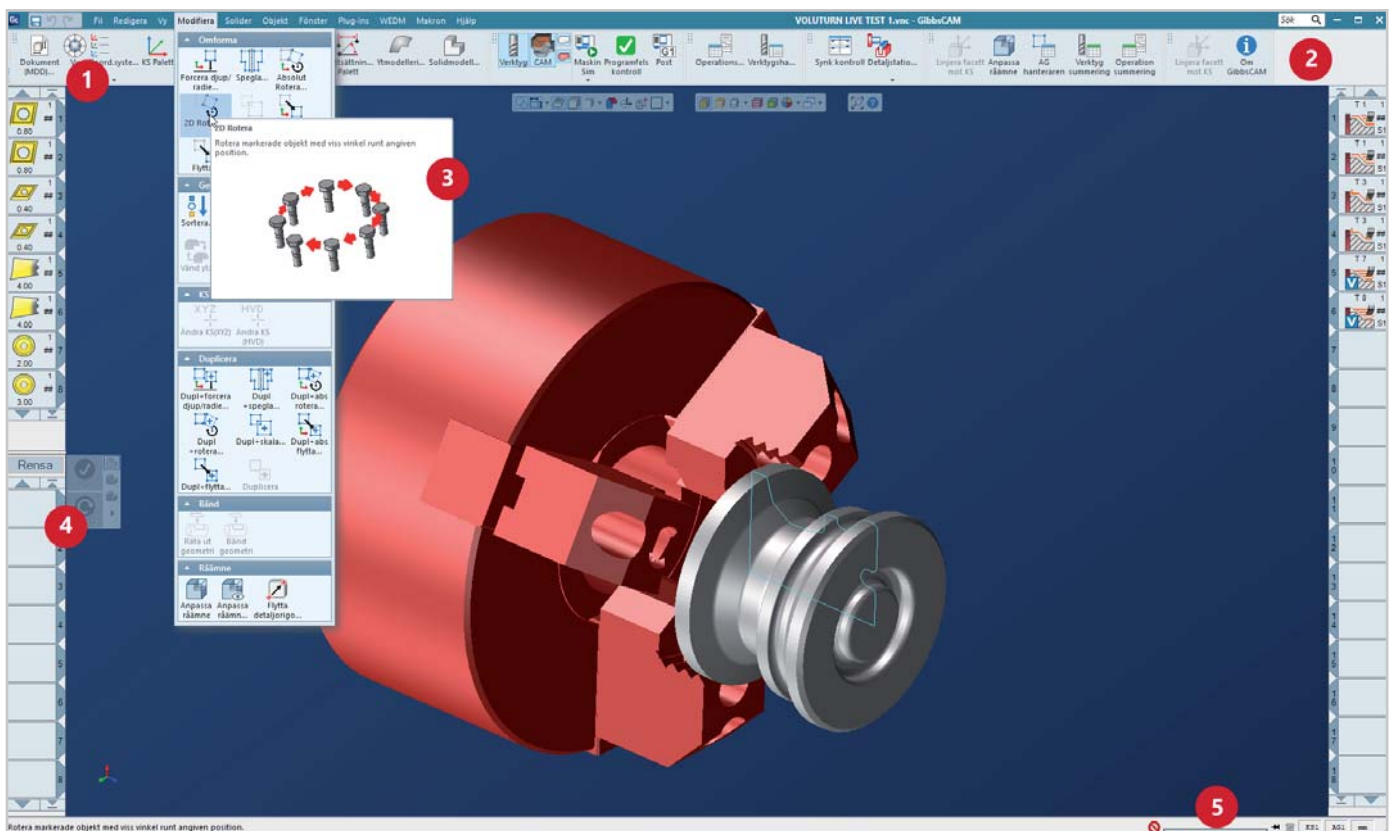
Knappar för "KÖR" och "GÖROM" har adderats på flera smarta ställen så att man slipper flytta markören. Funktionerna finns nu helt enkelt där du befinner dig med pekaren - snabbt tillgängliga. RENZA knapp har adderats i processlistan, SORTERA knapp i operationslistan.

*För komplett beskrivning av alla nyheter, se PDF dokumentet "What's New in GibbsCAM 12"*

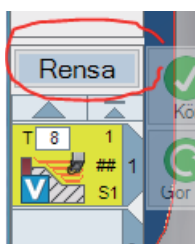
## NYA GIBBSCAM 12

### Det nya interfacet

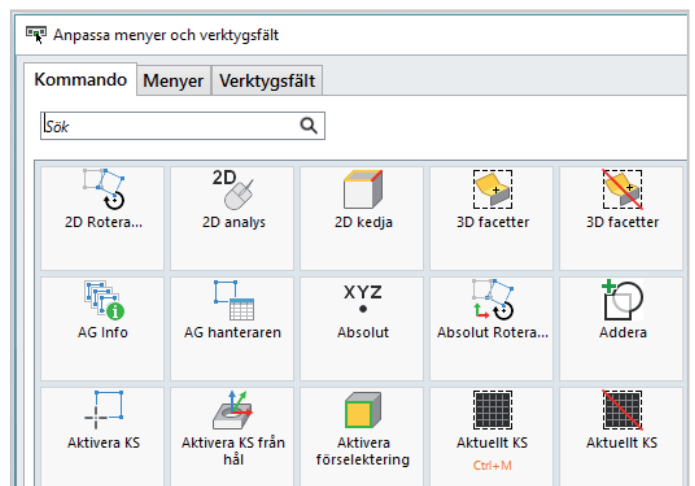
1. Huvudfunktionerna är nu samlade i toppraden. Arbetsflödet startar från vänster (dokumentdialogen) och man arbetar sig logiskt vidare till höger. Funktionerna är desamma som tidigare återfanns i huvudpaletten.
2. Genom att högerklicka i toppraden, ges åtkomst till anpassning av interfacet. Användaren kan flytta funktioner, riva loss paletter, skapa egna paletter med favoritfunktioner, skapa egna snabbkommandon till olika funktioner och även skräddarsy menyerna. De egna inställningarna kan sedan sparas.
3. Menyerna har fått nya beskrivande bildikoner med text. Hjälpfunktionen är mer omfattande med tydligare hjälptext och informativa bilder.
4. Processdialogen intill processlistan är eliminerad. När ett verktyg väljs, föreslår systemet nu en lämplig process baserat på verktygsval och MDD. Omvänt, så kan verktyg föreslås baserat på vilken typ av process som väljs. KÖR och GÖR OM funktionerna finns nu tillgängliga "där man arbetar" på skärmen, så att användaren slipper flytta muspekaren för att skapa verktygsbana. Allt som allt, innebär detta färre kommandon och snabbare programmering.
5. Statusfönstret är nerflyttat till högra nedre hörnet, frigör plats på arbetsytan.



Palett med egna favoritfunktioner i GibbsCAM 12



RENSA knapp i processlistan  
KÖR & GÖR OM knappar på flera ställen

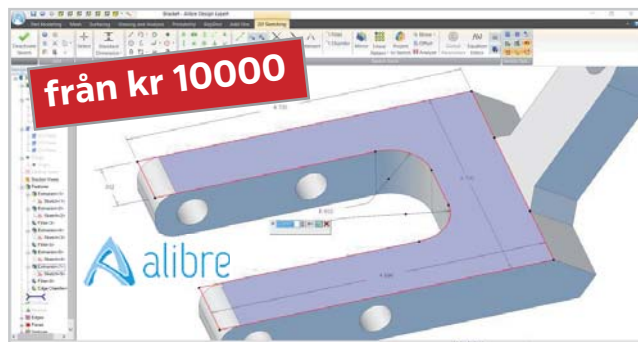


Sök kommandon, skräddarsy menyer, paletter & utseende.  
Tilldela önskat snabbkommando till alla funktioner.

## ALIBRE 3D CAD

### Professional & Expert version

Geomagic Design har blivit Alibre. Alibre LLC i Texas (den ursprungliga utvecklaren) har återförvärvat programvaran och lanserat två olika versioner, PRO och EXPERT.



#### ALIBRE DESIGN PRO

Professional versionen är en lägre nivå av Alibre, till mycket låg kostnad. För den som inte behöver alla importformat, fotorealistisk rendering, och inte behöver assemblymodellering är PRO versionen rätt val.

#### ALIBRE DESIGN EXPERT

Expert versionen omfattar samtliga funktioner, inklusive assemblymodellering, samtliga import/export format och licens av Keyshot rendering.

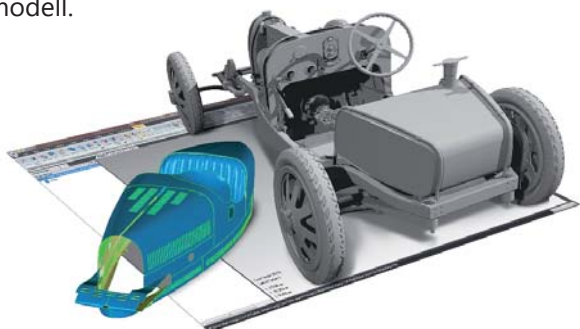


Datorchassi konstruktion skapad i Alibre Design Expert.  
Foto rendering är gjord med Keyshot.

## GEOMAGIC WRAP

### 3D Scanning, Reverse Engineering

Geomagic Wrap 2017 - ny utgåva av Wrap programmet för att snabbt 3D scanna och reparera / återskapa skal- och ytmodeller, exvis karosser, råämnesformer, gjutämnen och liknande. Wrap erbjuder smidiga verktyg för att reparera och omvandla scannad modell till Nurbs Ytmodell.



## TOOLSPACE

### Smart lagerautomat

ToolSpace finns nu att beställa - produktionen är igång och demoenhet står uppställd i Spånga (Stockholm). Välkommen att boka tid för visning!

# ToolSpace®

#### VAD ÄR TOOLSPACE?

En kompakt robot-lagerautomat för lagring av verktyg och andra mindre detaljer. Den styrs via en SQL databas som kan accessas över nätverket. ToolSpace tar bara upp 1kvm golvyta och inrymmer upp till 2000 lådfack beroende på hur man disponerar utrymmet. "Plug-and-Play" - anslut den i vägguttaget och börja använd systemet!

#### VARFÖR TOOLSPACE?

Syftet med ToolSpace är att binda mindre kapital i de artiklar som är kritiska i en verksamhet genom att ha ständig kontroll över vad som finns på lager. Genom att ha koll på vad som finns och var artikeln finns, minskas risken för oplanerade stopp i produktion och fördröjningar av leveranser orsakade av artikel som är slut eller har för lågt lagarsaldo.



#### INTRODUKTIONSPRIS

Introduktionspris på ToolSpace gäller fortfarande, begär offert!

**fructus**

Fructus Data AB

Storsätragränd 5 - 12739 Skärholmen  
Tel: +46 8-59411630 - Fax: +46 8-59411639

[www.fructus.se](http://www.fructus.se) - [info@fructus.se](mailto:info@fructus.se)